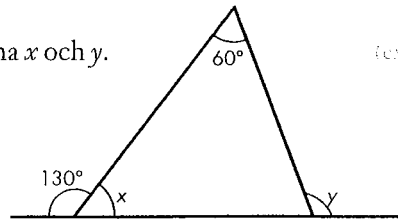


Dugga 1, Ma2abc, Moment 4 - Geometri

Räknare får ej användas

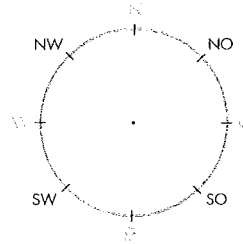
- 1 Bestäm vinklarna x och y .



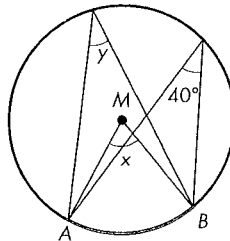
(exempel s 60)

- 2 När Sandra deltar i orientering använder hon kompass. Hur stor är vinkeln mellan följande väderstreck?

- W (väst) och N (norr)
- S (syd) och SO (sydost)
- SW och NO
- NO och S?



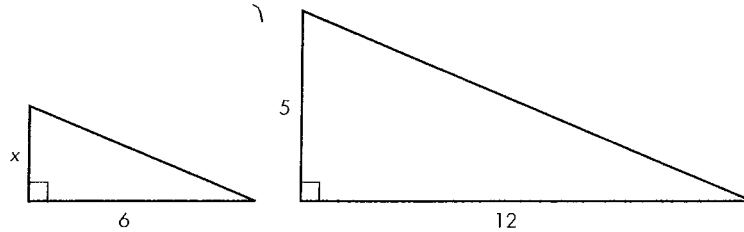
- 3 Bestäm vinklarna x och y .



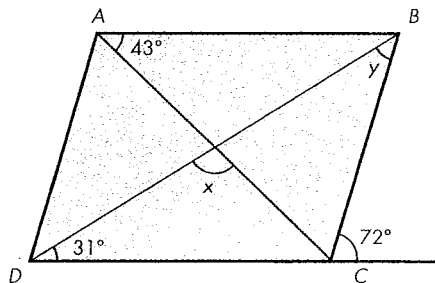
(exempel s 74)

- 4 Triangelarna är likformiga. Vilka av följande ekvationer är korrekta?

- $\frac{x}{5} = \frac{6}{12}$
- $\frac{5}{x} = \frac{12}{6}$
- $\frac{x}{6} = \frac{5}{12}$



- 5 $ABCD$ är en parallelogram. Bestäm vinklarna x och y .



Max 11/0/0

Test 2A

- 1 $x = 50^\circ$ och $y = 110^\circ$
- 2 a) 90° b) 45°
c) 180° d) 135°
- 3 $x = 80^\circ$ och $y = 40^\circ$
- 4 alla är rätt
- 5 $x = 106^\circ$ och $y = 41^\circ$

Källa. Holmström, Smedhamre (2008). "Matematik för gymnasiet kurs B". Stockholm: Liber AB